



ISHIHARA

Isabelle Daëron

dossier de presse
presse release

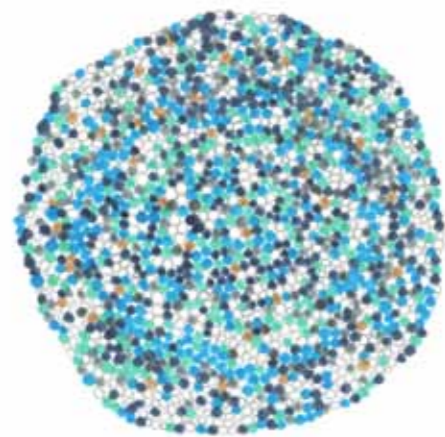
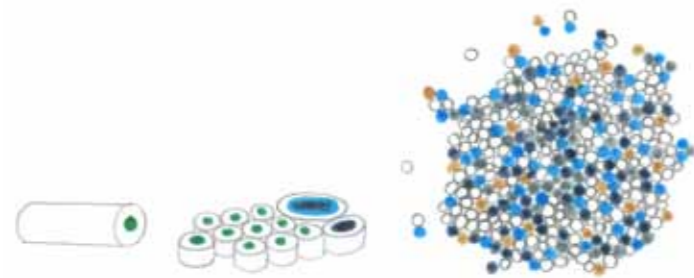
Contact : Isabelle Daëron studio - 20 rue Primo Lévi - 75013 Paris
T : 06 69 40 95 95 -contact@isabelledaeron.com - www.isabelledaeron.com

Ishihara

ou comment valoriser les chutes de papier

Contexte

Isabelle Daëron a conçu *Ishihara* dans le cadre du programme *So Paper* mis en place par Sophie Larger. *So paper* a pour but d'explorer les possibilités de revalorisation des rebuts et pertes de l'atelier de production de l'entreprise Procédés Chénel.



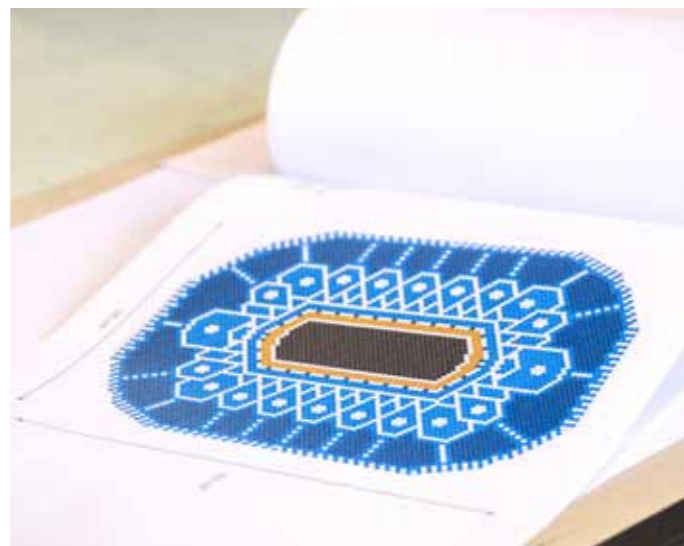
Projet

*Ishihara** propose de concevoir des tapis et tapisseries à partir de rouleaux de matière, découpés et assemblés entre eux. Ce principe offre une résistance particulière à la compression et présente un potentiel de motifs infini : la gamme de couleurs disponibles permettra, selon les types de chutes, d'imaginer des surfaces graphiques, abstraites ou figuratives.

**Ishihara* fait référence au test permettant de déceler les déficiences des teintes rouge et verte. Publiés pour la première fois en 1917, ces tests se composent de planches colorées représentant un disque composé de points de différentes tailles et couleurs.

Context

Isabelle Daëron has designed *Ishihara* as part of a program called *So Paper* curated by Sophie Larger, designer. *So Paper* aims to explore the possibilities of a creative reclaiming of Procédés Chénel International workshop's paper waste and scraps.



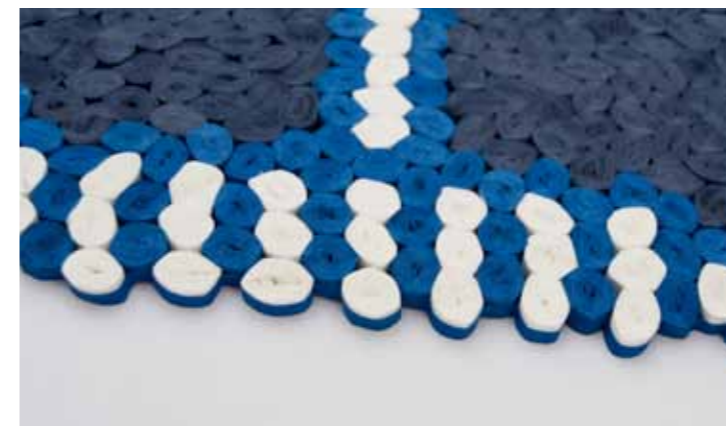
Project

The project *Ishihara** uses small rolls of paper assembled to create multicolored rugs and tapestries. This principle offers a resistance to compression and can generate an infinite number of motifs : the color range, depending on the available scraps, will pave graphic surfaces whether figurative or abstract.

**Ishihara* is a reference to the visual test designed to determine color blindness. Published for the first time in 1917, these tests displayed images of discs composed of tiny dots of different shapes and colors.

Ishihara

or how to reuse paper scraps



Tapis Ishihara 1 / Carpet Ishihara 1



Biographie / Biography
Isabelle Daëron



Crédits photo : Marie-Sarah Adams

Diplômée de l'ESAD de Reims et de l'ENSCI-Les Ateliers, Isabelle Daëron intervient dans les domaines de la recherche en design, de la scénographie et de l'installation ; elle cultive un intérêt singulier pour l'énergie, ses usages et ses représentations, mais aussi pour la complexité des relations limites entre l'espace habitable et l'environnement. En 2013, Isabelle Daëron a été lauréate du Grand Prix de la Création de la Ville de Paris.

Graduated from Esad (École d'Art et de Design) in 2005 and from Ensci-Les Ateliers (Paris) in 2009, Isabelle Daëron roots her practice in installations, scenography and design research ; she fosters has a particular interest for the challenges brought by energy, its uses and representations, but also for the limits between habitable space and the environment. In 2013, Isabelle was awarded by the prestigious Grand Prix de la Création de la Ville de Paris.

Historique du studio / studio's references
Isabelle Daëron



Bibliophonies, 2014.



Topique-feuilles, 2012.



Roues Libres, 2014.



Topique-insectes, 2014.



Le Cri du Sol, 2014.



Topique-ciel, 2013.



Topique-eau des Cimes, 2012.



Topique-eau, 2010.

Images disponibles en haute définition

Available high-resolution pictures



Ishihara_Isabelle_Daeron_01.jpg



Ishihara_Isabelle_Daeron_02.jpg



Ishihara_Isabelle_Daeron_03.jpg



Ishihara_Isabelle_Daeron_04.jpg



Ishihara_Isabelle_Daeron_05.jpg

Contact

Isabelle Daëron studio

Atelier 6.1
20 rue Primo Lévi
75013 Paris

T : 06 69 40 95 95

contact@isabelledaeron.com

www.isabelledaeron.com

Merci à Sophie Larger, Sophie Chénel et Susel Aleman.
Crédits photographiques : Susel Aleman.